

Wegweiser durch das
Friedrich-Gymnasium

Tag der offenen Tür

17. Januar 2015

von 09:00 bis 12:30 Uhr

Präsentationen und Veranstaltungen im Überblick

*Führungen durch das Schulgebäude ab Foyer Altbau
um 10:00 und um 11:00 Uhr*

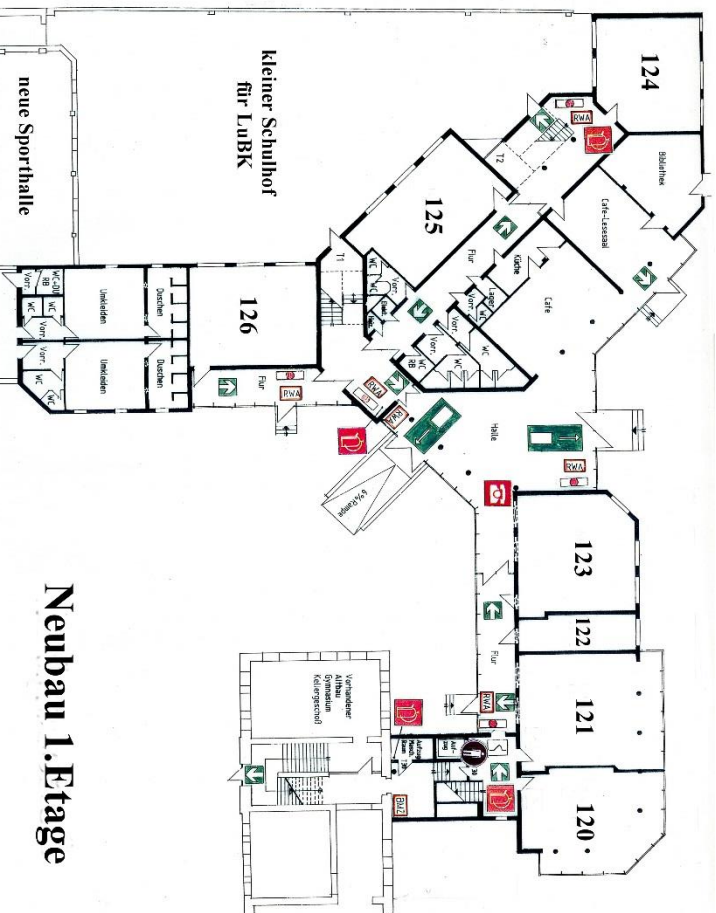
Friedrich-Gymnasium

Parkstraße 59

14943 Luckenwalde

Tel. 03371/632569

www.friedrich-gymnasium.de



Neubau 1. Etage

Ein-/Ausgang

- Informationsstand der Elternvertreter
- kulinarisches Angebot

Biologie

Raum 120/121

- besuchen Sie unser Aquarium
- sehen Sie durch das Mikroskop

LuBK Klasse 5 + 6 Raum 125

- unsere ersten Erfahrungen auf dem Gymnasium

Informationsstand

- Begabtenförderung LuBK
- Schüleraustausch Ungarn

Chemie Raum 224

- kleine Experimente

Schülermitwirkung Raum 225

Informatik Raum 226

Geschichte Raum 228

- Reise in die Vergangenheit

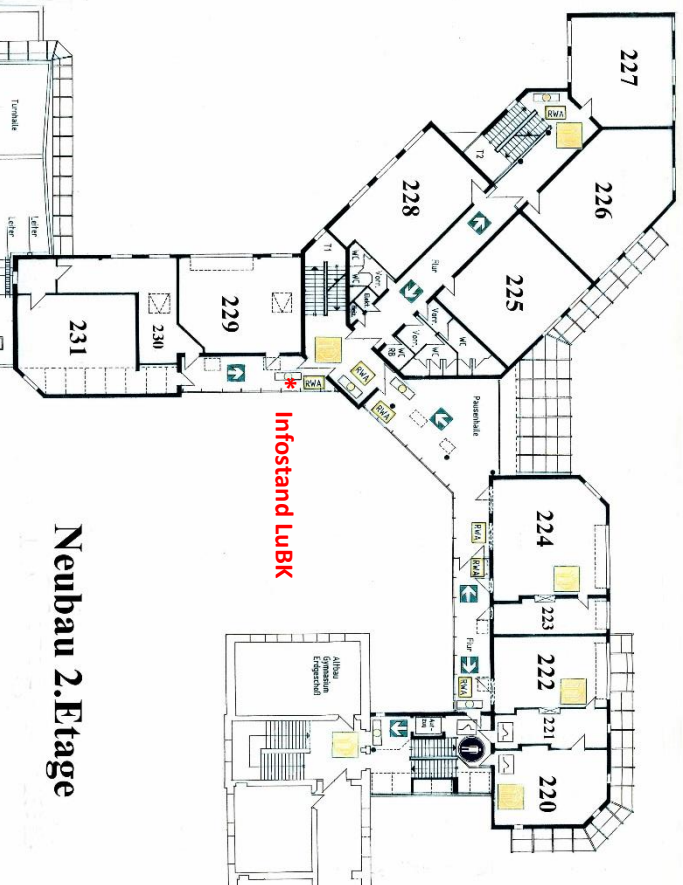
Politische Bildung Raum 228

Mathematik Raum 229

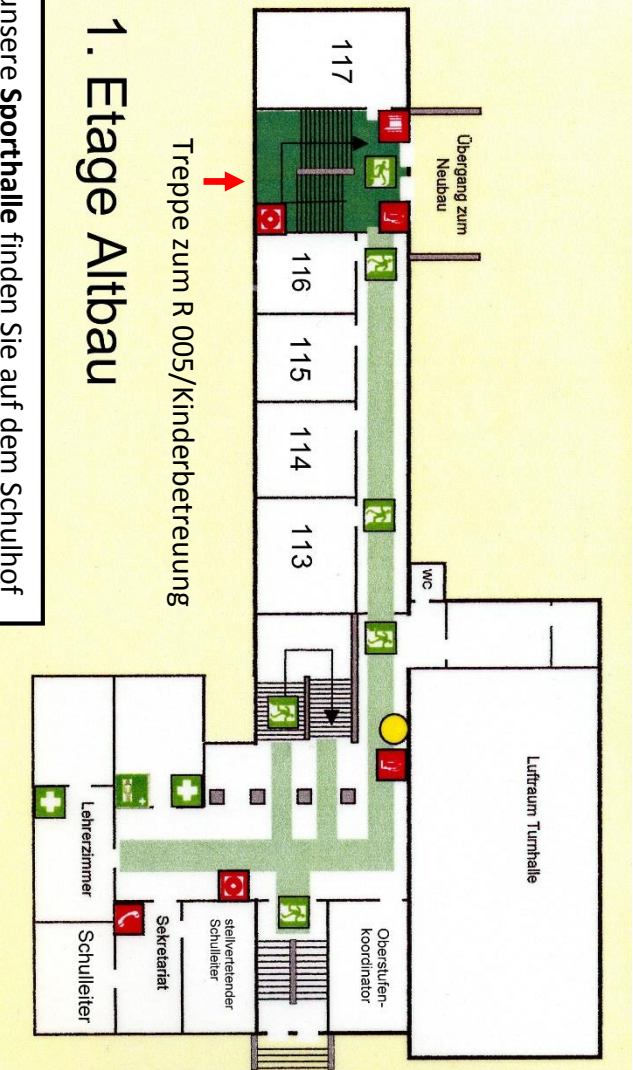
- Geschichte des Taschenrechners

Physik Raum 231

- kleine Experimente



Neubau 2. Etage



1. Etage Altbau

unsere **Sporthalle** finden Sie auf dem Schulhof

Haupteingang

- Übergang zur Parkstraße
- Informationsstand der Elternvertreter

Geografie Raum 113

Sport eine Treppe tiefer

- besuchen Sie auch unsere große Sporthalle auf dem Schulhof

Betreuung für unsere

kleinsten Gäste - eine

Treppe tiefer Raum 005

- Spiel und Spaß unter Aufsicht

Deutsch-Olympiade

Aula

- sehen Sie unseren Schülern bei der Arbeit zu

Musik Raum 201/204

LER/ev.R. Raum 209

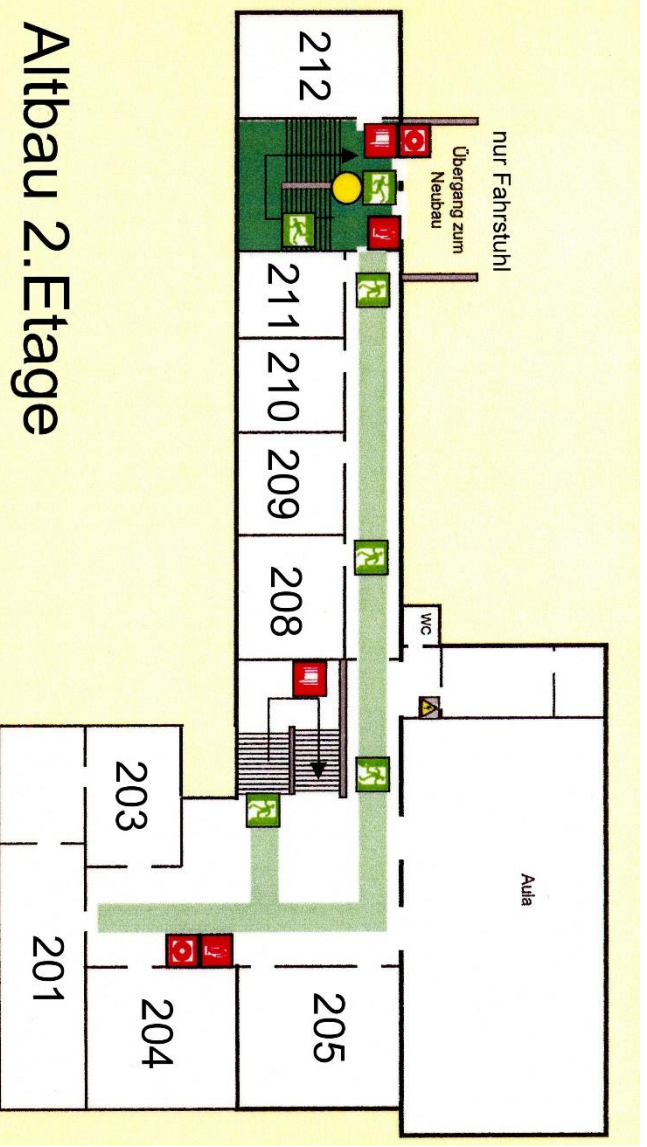
WAT Raum 210

- Wirtschaft-Arbeit-Technik

Russisch Raum 212

- dritte Fremdsprache

Altbau 2. Etage



Kunst Raum 303/306

- Eine Ausstellung einzigartiger Meisterwerke

Französisch Raum 304

- Start ab Klassenstufe 7

Englisch Raum 309/310

- eTwinning – Netzwerk für Schulen in Europa

Latein Raum 312

- mit interessanten Fachinformationen

Altbau 3. Etage

